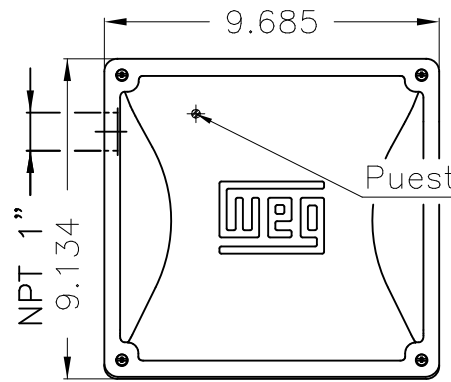
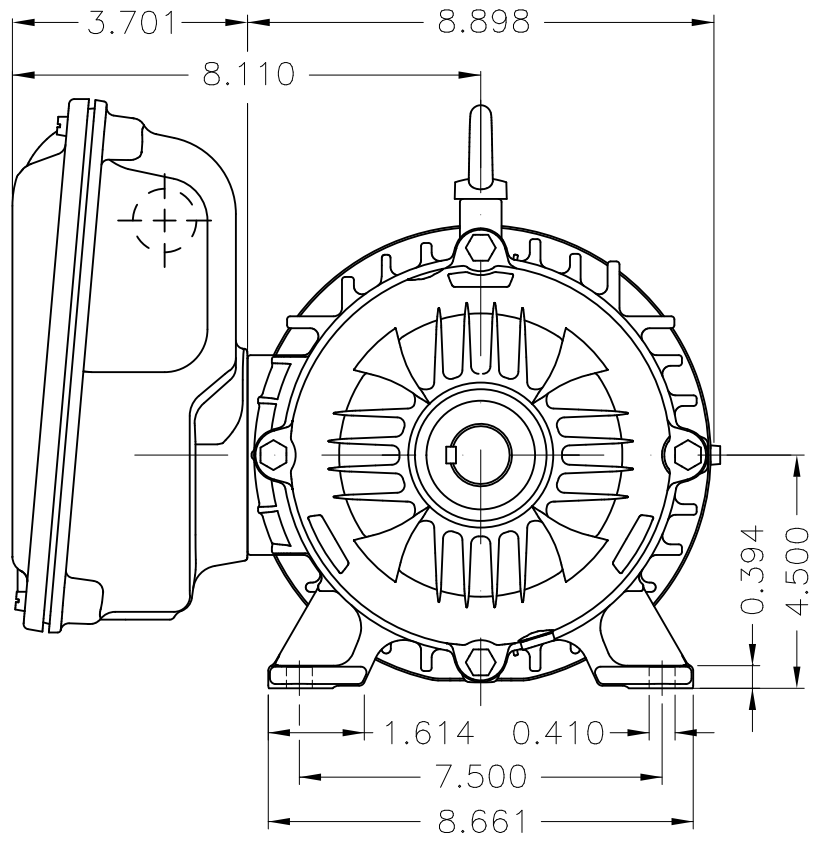


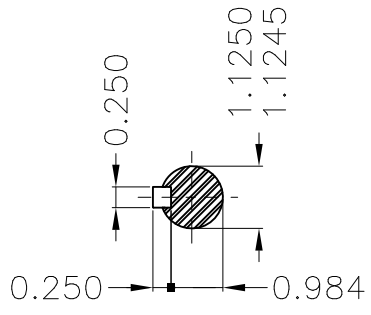
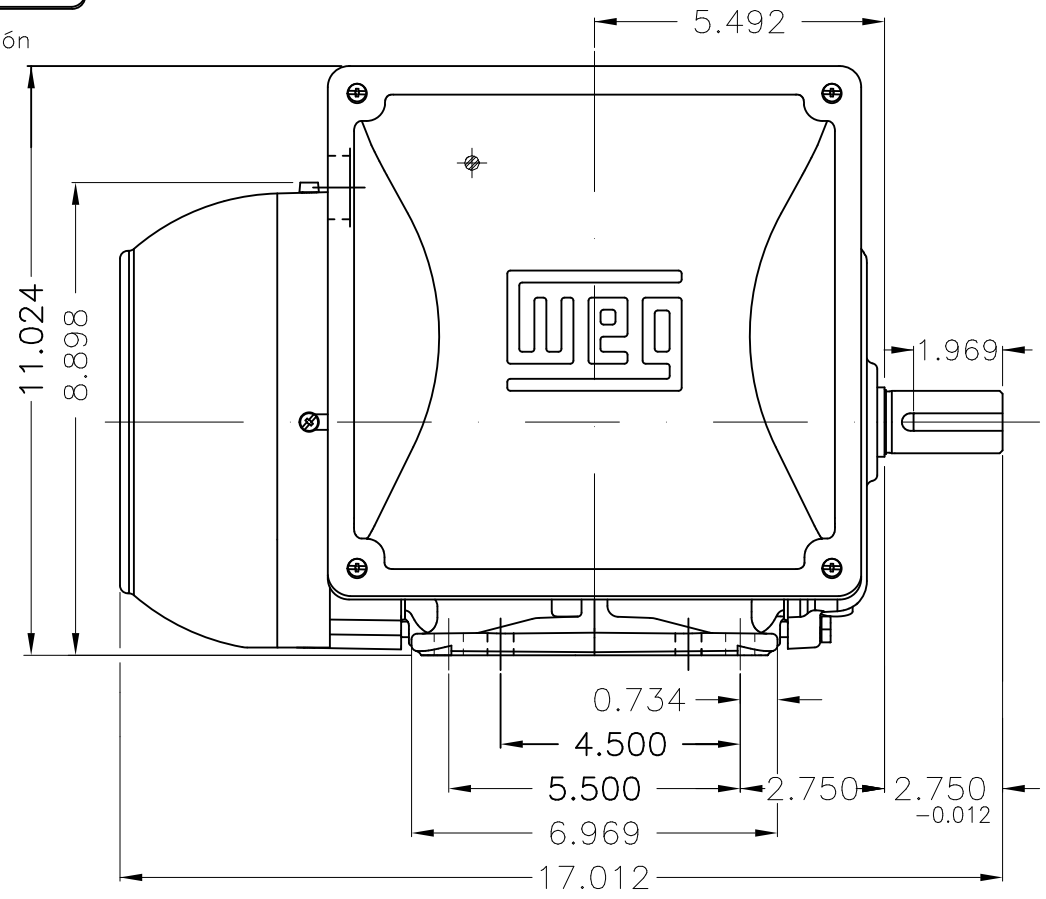
1 2 3 4 5 6

A  
B  
C  
D  
E



Puesta a tierra 2-10 mm<sup>2</sup> / 14-7 AWG

Caja de conexión



Punta del eje delantera

Motor sin certificación										
Forma constructiva NEMA F-1										
Forma constructiva B3R(D)										
No MODIFICACION	LOC	RESUMEN DE MODIFICACIONES				EJECUTADO	VERIFICADO	LIBERADO	FECHA	VER
EJEC.	PIRWBUSER	MOTOR MONOFASICO W22 NEMA				PREVIEW	WDD	WEG	HOJA	1 / 1
VERIF.		CARCASA 182/4T IP55 TEFC								
LIBER.										
FECHA LB.	WMO	Jaragua do Sul	Ingeniera del Producto							

3 HP 04 Polos 60Hz

# HOJA DE DATOS



## Motor Monofásico de Inducción - Rotor de Jaula

Cliente :

Línea del producto : W22

Código producto : 14039137

Carcasa	: 182/4T	Tiempo de rotor bloqueado	: 8 s (caliente)
Potencia	: 3 HP (2.2 kW)	Régimen de servicio	: Cont.(S1)
Polos	: 4	Temperatura ambiente	: -20 °C hasta +40 °C
Frecuencia	: 60 Hz	Altitud	: 1000 m
Tensión nominal	: 115/208-230 V	Grado de protección	: IP55
Corriente nominal	: 30.2/15.7-15.1 A	Método de enfriamiento	: IC411 - TEFC
Corriente de arranque	: 208/104 A	Forma constructiva	: F-1
Ia/In (p.u.)	: 6.9	Sentido de giro <sup>1</sup>	: Ambos
Corriente en vacío	: 18.0/9.00 A	Nivel de ruido <sup>2</sup>	: 60.0 dB(A)
Rotación nominal	: 1745 rpm	Clase de vibración	: -
Deslizamiento	: 3.06 %	Método de arranque	: Partida directa
Par nominal	: 1.25 kgfm	Acoplamiento	: Directo
Par de arranque	: 290 %	Masa aproximada <sup>3</sup>	: 48.5 kg
Par mínimo	: 245 %	Plan de pintura	: 207A
Par máximo	: 270 %	Color	: RAL 5009
Clase de aislamiento	: F		
Factor de servicio	: 1.15 (1.00 en 208V)		
Momento de inercia (J)	: 0.0157 kgm <sup>2</sup>		

Potencia	Empezar	50%	75%	100%
Rendimiento (%)	-	65.0	74.0	77.0
Factor de potencia	0.89	0.74	0.80	0.82

Tipo de carga: -  
Par de la carga: -  
Inercia de la carga (J=GD<sup>2</sup>/4): -

	<u>Delantero</u>	<u>Trasero</u>
Tipo de rodamiento	6207-ZZ	6206-ZZ
Intervalo de lubricación	-	-
Cantidad de lubricante	-	-
Tipo de lubricante	MOBIL POLYREX EM	

Esfuerzos en la base  
Tracción máxima : -  
Compresión máxima : -

Notas:

Normas	Especificación	: MG1 - Part 10	Vibración	: -
	Ensayos	: MG1 - Part 12	Tolerancia	: MG1 - Part 12
	Ruido	: MG1 - Part 9		

Esta revisión substituye y anula la emisión anterior, la cual deberá ser eliminada.  
(1) Mirando la punta delantera del eje del motor.  
(2) Medido a 1m y con tolerancia de +3dB(A).  
(3) Masa aproximada sujeto a cambios después del proceso de fabricación.  
(4) En 100% de la carga total.

Los valores indicados son valores promedio con base en ensayos y para alimentación en red senoidal, sujetos a las tolerancias de la norma NEMA MG 1-12.

Rev.	Resumen de los cambios		Ejecutado	Verificado	Fecha
Ejecutor	avelazquez				217986/2021
Verificador	AUTOMATICO				Pagina
Fecha	09/08/2021				2/1
					Revisión
					0