



ARRANCADOR A VOLTAJE REDUCIDO. AC3,  
100 HP/ 460 V c.a., CONTROL 110 V c.a., 50/60HZ,  
3-POLOS, "TIPO IP65"  
TAMAÑO B

Datos técnicos generales:

Producto nombre marca		AVR Pro
Designacion del producto		Arrancador a voltaje reducido 3RE5
Fusion del producto		Arranque con autotransformador
Tamaño del gabinete		B
Proteccion clase IP		IP65 "tipo"
Grado de contaminacion		3
Tensión de aislamiento / valor asignado		400-480 V c.a.
Altitud maxima de instalación / en alturas sobre el nivel del mar		m 2,000
Temperatura ambiente		
• durante el transporte	°C	-55 ... +80 •
• durante el almacenamiento	°C	-55 ... +80 •
• durante la operación	°C	-10 ... +60
Resistencia contra descargas		9.8g / 5 ms and 5.9g / 10 ms
Resistencia a la tension / valor nominal	kV	6
Perdida de potencia activa / por conductor / tipico	W	0.4
Denominacion de equipo		
• Acorde a la norma		ANCE NMX-J- 515

<b>Numero de referencia del fabricante</b> <ul style="list-style-type: none"> <li>• Modulo de funciones del arrancador a voltaje reducido</li> <li>• 1 / del contactor incluido el volumen de suministro</li> <li>• 2 / del contactor incluido el volumen de suministro</li> <li>• 3 / del contactor incluido el volumen de suministro</li> <li>• Relevador de sobrecarga ESP200</li> <li>• Relevador de tiempo</li> </ul>		<a href="#">3RE5451-2HA47-9AR6</a> <a href="#">3RT1055- 6AF36</a> <a href="#">3RT2038- 1AK60</a> <a href="#">3RT2036- 1AK60</a> <a href="#">3UB8133-4HW2</a> <a href="#">7PV1578- 1BW30</a>
<ul style="list-style-type: none"> <li>• Interruptor termomagnetico</li> </ul> <b>Ciclos de maniobras mecanicas como tiempo de operacion</b> <ul style="list-style-type: none"> <li>• de los contactos principales / tipico</li> </ul> de los contactos auxiliares del contactor del contactor con bloque de contactos auxiliares añadido		<a href="#">FXD63B200L</a> 10,000,000 • 10,000,000 • 10,000,000 • 10,000,000
<b>Comunicación:</b>		
<b>Función del producto</b> <ul style="list-style-type: none"> <li>• bus de comunicación</li> <li>• Interface de circuito de control con IO link</li> </ul>		No No
<b>Protocolo / Será soportado por ASi interface</b>		No
<b>Circuito Principal:</b>		
<b>Numero de polos / para circuito pricipal</b>		3
<b>Numero de contactos NC / para contactos principales</b>		2
<b>Numero de contactos NO / para contactos pricipales</b>		2
<b>Voltaje de operación / en AC-3 / valor nominal / maximo</b>	V	480
<b>Corriente de operacion</b> <ul style="list-style-type: none"> <li>• en AC-1 / 440 V</li> <li>• at 40 °C ambient temperature / rated value</li> <li>• at 60 °C ambient temperature / rated value</li> </ul>	A A	113 100
<b>Potencia de servicio</b> <ul style="list-style-type: none"> <li>• at AC-2 / at 400-480 V / rated value HP 100</li> <li>• at AC-3</li> </ul>	HP	100
<b>Numeros de arranque por hora</b>	1/h	6

Circuito de control:		
<b>Diseño de activacion</b>		Convencional
<b>Tipo de Voltaje</b>		AC
<b>Frecuencia control de voltaje</b>		
• 1 / valor nominal	Hz	50
• 2 / valor nominal	Hz	60
<b>Voltaje de alimentación de mando</b>		
• en 50 Hz / para AC / valor nominal	V	127
• en 60 Hz / para AC / valor nominal	V	127
<b>Rango nominal del voltaje de control de la bobina magnetica</b>		
• en 50 Hz / para AC		0.8 ... 1.1
• en 60 Hz / para AC		0.8 ... 1.1
<b>Factor de potencia inductivo</b>		
• con la potencia de traccion en la bobina		0.8
• con la potencia de traccion en la bobina		0.25

Circuito Auxiliar:		
<b>Ampliacion del producto / interruptor auxiliar</b>		No
<b>Confiabilidad de contacto / de los contactos auxiliare</b>		< 1 error por 100 millones de ciclos ope.
<b>Número de contactos NC / para contactos auxiliares</b>		
• conmutacion instantanea		2
• conmutacion de retraso		0
<b>Número de contactos NO / para contactos auxiliares</b>		
• conmutacion instantanea		2
• comutacion de retraso		0
<b>En funcionamiento / corriente de los contactos auxiliares</b>		
• at AC-12 / maximum	A	10
• at AC-15		
• at 230 V	A	6
• at 400 V	A	3
• at DC-12		
• at 48 V	A	6
• at 60 V	A	6
• at 110 V	A	3
• at 220 V	A	1

- at 24 V
- at 48 V
- at 60 V
- at 110 V
- at 220 V

A	10
A	2
A	2
A	1
A	0.3

#### Corto circuito:

##### Ejecución del elemento fusible

- con el tipo de asignación de 1 / requerido
- tipo de coordinación 2 / requerido
- para protección contra cortocircuitos del bloque de contactos auxiliares / requerido

gL/gG LV HRC 3NA, DIAZED 5SB, NEOZED 5SE

gL/gG LV HRC 3NA, DIAZED 5SB, NEOZED 5SE

fuse gL/gG: 10 A

#### Instalacion/montaje/dimensiones:

##### Posicion de montaje

Vertical

##### Tipo de montaje

Tornillo sobre pared

##### Ancho

mm 600

##### Alto

mm 899

##### Fondo

mm 345

##### Peso

Kg 100

#### Certificados / Homologaciones:

##### Certificados

IEC / UL / CSA

General Product  
Approval

Declaration of  
Conformity

NOM ANCE



## Informacion general:

### Information- and Downloadcenter (Catalogs, Brochures,...)

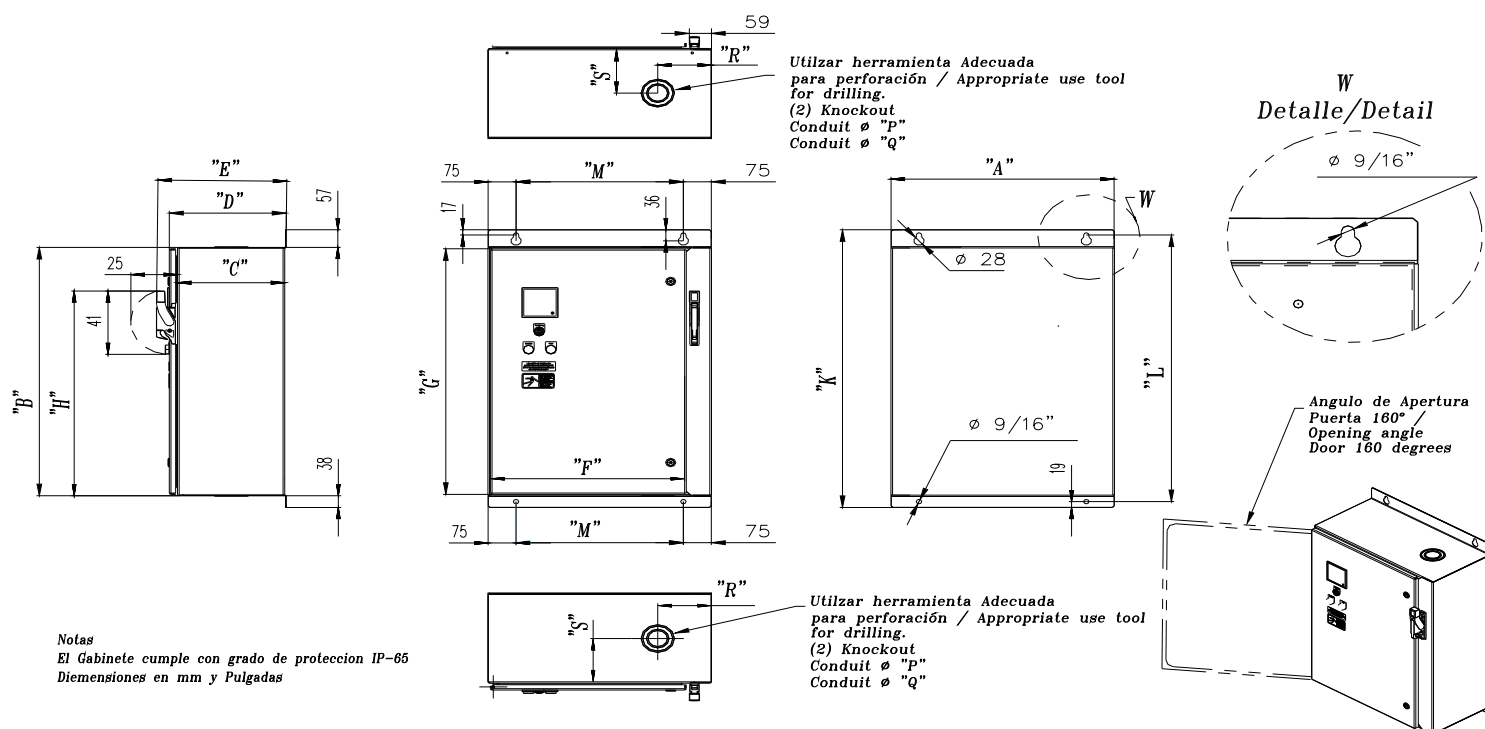
<http://www.siemens.com/industrial-controls/catalogs>

### Industry Mall (Online ordering system)

<http://www.siemens.com/industrial-controls/mall>

### CAX-Online-Generator

<http://www.siemens.com/cax>



MLFBs	HP-Voltaje	*FS	"A"	"B"	"C"	"D"	"E"	"F"	"G"	"H"	"K"	"L"	"M"	"P"	"Q"	"R"	"S"	Cal. Lamina
3RE54311GA219AN6	10-220	A	500	650	270	295	325	426	645	562	749	713	349	1"	2.5"	144	140	Cal #14
3RE54312GA229AN6	15-220	A	500	650	270	295	325	426	645	562	749	713	349	1"	2.5"	144	140	Cal #14
3RE54413GA239AN6	20-220	A	500	650	270	295	325	426	645	562	749	713	349	1"	2.5"	144	140	Cal #14
3RE54414GA249AN6	25-220	A	500	650	270	295	325	426	645	562	749	713	349	1"	2.5"	144	140	Cal #14
3RE54515GA259AN6	30-220	B	600	800	290	315	345	526	795	662	899	863	449	2"	3"	144	140	Cal #14
3RE54511HA269AN6	40-220	B	600	800	290	315	345	526	795	662	899	863	449	2"	3"	144	140	Cal #14
3RE54512HA279AN6	50-220	B	600	800	290	315	345	526	795	662	899	863	449	2"	3"	144	140	Cal #14
3RE54513HA289AN6	60-220	C	800	1000	390	415	445	726	995	862	1099	1063	649	2"	3"	166	158	Cal #14
3RE54614HA299AN6	75-220	C	800	1000	390	415	445	726	995	862	1099	1063	649	2"	3"	166	158	Cal #14
3RE54611LA319AN6	100-220	C	800	1000	390	415	445	726	995	862	1099	1063	649	2"	3"	166	158	Cal #14
3RE54612LA329AN6	125-220	C	800	1000	390	415	445	726	995	862	1099	1063	649	2"	3"	166	158	Cal #14
3RE54613LA339AN6	150-220	C	800	1000	390	415	445	726	995	862	1099	1063	649	2"	3"	166	158	Cal #14