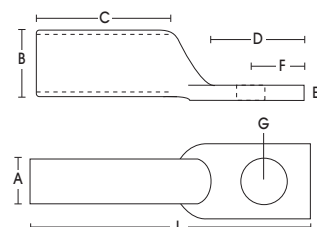


Terminal de compresión tipo TXL

- Fabricados con tubo de cobre electrolítico sin costura para una máxima conductividad.
- Sección transversal del cable y corriente marcados claramente en el patín de la terminal.
- Acabado cadminizado para mayor resistencia a la corrosión.
- Se fijan al conductor con herramienta de compresión manual, de impacto ó hidráulica.
- La longitud del cañón permite fijarlas con doble indentación, óptimas para el servicio pesado.
- Se utilizan en tableros de distribución, conexiones externas de transformadores y todo tipo de instalaciones eléctricas permanentes de servicio pesado.



Tipo TXL

Código	Conductor de Cobre		Amperes Nominales	Dimensiones en mm									Usar Tornillo
	AWG ó MCM	Area mm ²		A	B	C	D	E	F	G	H	L	
TXL-481	6	13,30	50	7,5	5,0	29	17	2,4	7	7	11	52	1/4
TXL-482	4	21,15	70	8,7	6,1	29	17	2,5	7	7	13	52	1/4
TXL-483	2	33,60	90	10,7	7,7	32	20	2,9	10	7	15	59	5/16
TXL-485	1/0	53,50	125	13,0	9,7	35	20	3,2	10	10	18	64	5/16
TXL-486	2/0	67,40	150	14,2	11,0	38	25	3,2	12	10	20	72	3/8
TXL-487	3/0	85,00	200	15,9	12,3	38	30	3,5	14	13	23	79	1/2
TXL-488	4/0	107,20	225	17,8	14,0	42	30	3,7	14	13	26	84	1/2
TXL-489	250	126,70	250	19,0	15,1	42	31	3,7	15	13	28	86	1/2
TXL-490	300	152,00	275	20,7	16,5	51	32	4,2	15	13	30	96	1/2
TXL-491	350	177,40	300	22,4	18,0	51	32	4,4	16	13	32	98	1/2
TXL-492	400	202,70	325	24,2	19,2	54	38	5,0	18	15	35	109	5/8
TXL-493	500	253,30	400	26,9	21,7	57	40	5,2	19	15	39	114	5/8
TXL-494	600	304,10	450	30,0	24,0	68	42	6,0	20	15	43	130	5/8
TXL-495	750	380,00	525	33,0	26,5	73	45	6,5	22	17	48	143	5/8
TXL-496	800	405,40	550	34,3	27,3	75	45	7,0	22	17	49	145	5/8
TXL-497	1000	506,70	650	38,1	30,8	76	49	7,3	24	17	55	153	5/8