

Colring™ Collarines



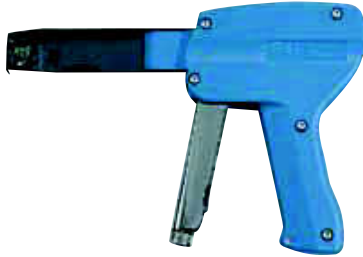
320 65



320 67



320 72



320 88

Emp.	Ref.	Accesorios
100	320 65	Taquetes Autoadheribles para collarines ancho máximo 4,8 mm. Incoloro
100	320 67	
100	320 72	Base para fijar con pija Diámetro de pija 5 mm para collarines de cualquier ancho.
1	320 88	Pinza para cierre de collarines Para collarines de ancho máximo 4,8 mm Con sistema para regular la tensión de apriete. Después del ajuste del collarín, una navaja corta automáticamente el sobrante al ras de la cabeza.

Nota: Para los collarines de ancho 7, 6 y 9 mm emplear la pinza Ref. 319 96 de la pág. 68.

Colring™ Collarines

■ Características técnicas

Conforme a EN 50146 "Collarines para instalaciones eléctricas".
Aprobación UL 1565.
Conforme a SAE - AS 33671.

Resistencia de enclipsamiento y tensión

Collarines Colring™		Fuerza de enclipsamiento máximo (daN)	Diámetro de prueba (mm)	Fuerza mínima de tensión* (daN)
Color negro alta temperatura protección U.V.	Incoloro			
318 00	318 20	1	18	8,0
318 01	318 21	1	20	8,0
318 02	318 22	1	20	8,0
318 03	318 23	1	20	13,0
318 04	318 24	1	20	13,0
318 05	318 25	1	20	13,0
318 06	318 26	1	20	13,0
318 07	318 27	1,5	20	22,0
318 08	318 28	1,5	20	22,0
318 09	318 29	1,5	20	22,0
	318 31	2	20	53,0
	318 36	2	20	77,0

* De acuerdo a UL 1565 y EN 50146.

Resistencia a la temperatura

	Collarines incoloros	Collarines color negro
Temperatura máxima de operación	85°C (1000 h a 100°C)	105°C ⁽¹⁾ (1000 h a 120°C)
Temperatura mínima: De operación De instalación	- 15°C - 10°C	- 15°C 0°C

Resistencia a agentes externos

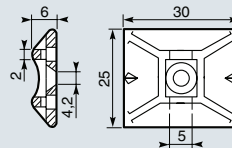
- Buena resistencia a las bases, aceites, grasas, productos derivados del petróleo, solventes clorados.
- Retención de humedad: 2,5%

Resistencia al fuego

- Resistencia a la flama UL 94 : V2
- Autoextinguible a 850 °C de acuerdo a IEC 60695-2-12.
- Índice de oxígeno: EN ISO 4589-1 / ASTM D 2863-00: 28,5% (26% para colring color negro).
- Corrosividad de humos (NFC 20-453): <5%.
- Poliamida libre de halógeno, clase 1, de acuerdo a ASTM D 4066 (clase 2 para Colring color negro).

■ Dimensiones (mm)

Ref. 320 65/67



Ref. 320 72

