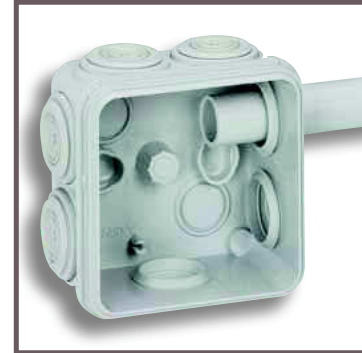




Cajas Plexo



Con boquillas que permiten la entrada directa de tuberías y conductores conservando el IP.



La tapa se sujeta a la caja mediante un collarín; cierra a presión o con tornillos.

- Ideales para usarse como registros de conexiones.
- Posibilidad de marcaje en la tapa para identificar circuitos.
- Excelente presentación y acabado para una instalación fácil y confiable en interiores y exteriores.
- Disposición de soportes para fijar riel DIN.

Cajas industriales



- Ideales para alojar equipos eléctricos y electrónicos.
- Paredes lisas para perforar en cualquier punto.
- Excelente presentación y acabado para una instalación fácil y confiable en interiores y exteriores.
- Cierre de tapa por tornillos de 1/4 de vuelta.

Cajas

Tabla de selección

DIMENSIONES INTERNAS (mm)			CAJAS PLEXO		CAJAS INDUSTRIALES			
			IP 55 - IK 07		IP 55 - IK 07	IP 55 - IK 08		
Ø(mm) x P (mm)			Cajas con tapa de cierre a presión	Cajas con tapa de cierre tornillo 1/4 de vuelta	Cajas con tapa de cierre tornillo 1/4 de vuelta		Cantidad de boquillas por caja (mm)	
Ø60 x 40 (redonda)			920 01				4 boquillas de Ø4 a 20	
Ø70 x 45 (redonda)			920 02				4 boquillas de Ø4 a 20	
H (mm)	L (mm)	P (mm)						
65	x 65	x 40	920 05				7 boquillas de Ø4 a 20	
80	x 80	x 45	920 12				7 boquillas de Ø4 a 20	
105	x 105	x 55		920 22			7 boquillas de Ø4 a 25	
				920 20			Sin Perforación	
155	x 110	x 74		920 42		359 40	10 boquillas de Ø4 a 25	
							Sin Perforación	
180	x 140	x 86		920 52		359 50	10 boquillas de Ø4 a 32	
							Sin Perforación	
220	x 170	x 86		920 62		359 60	14 boquillas de Ø4 a 32	
							Sin Perforación	
220	x 170	x 140				921 22	Sin Perforación	
265	x 174	x 154					350 43 ⁽¹⁾	Sin Perforación
270	x 170	x 86				359 70	Sin Perforación	
310	x 240	x 124				359 80	Sin Perforación	
310	x 240	x 160					350 54 ⁽¹⁾	Sin Perforación
							922 84	Sin Perforación
359	x 265	x 154					350 58 ⁽¹⁾	Sin Perforación
360	x 270	x 124				359 90	Sin Perforación	

(1) Tapa con bisagra