

INTERRUPTOR DE MONTAJE FIJO 3 POLOS,
 TAMANO II, IEC IN=2000A HASTA 690V,
 AC50/60HZ ICU=66KA CON 500V
 CONEX.FRONT.ARRIBA/ABAJO 2ORIF. DISPARADOR
 SOBREINT. ETU 45 MARGEN REG. PROT.LSIN 0,4-1 IN
 CUIDADO: I4T CARACTERISTICA A 2500 A POS. I2T CON
 IN>2500 A! OPCION COMUNIC./DEF. TIERRA/ZSS CON
 ACCTO. MANUAL Y ACUMUL. CON LIBERACION
 MECANICA SIN 1ER DISPARADOR AUX. SIN 2
 DISPARADOR AUX. 2NA + 2NC

Datos técnicos generales:

Temperatura ambiente		
• durante el funcionamiento	°C	-20 ... +55
• durante el almacenamiento	°C	-40 ... +70
Grado de protección IP		IP20
Número de referencia del material / según EN 61346-2		Q
Modo de sujeción		montaje fijo
Cantidad de polo		3
Tamaño constructivo del interruptor		2

Circuito de corriente principal:

Ejecución de la conexión eléctrica / para circuito principal		bornes para barra
Corriente persistente / valor asignado	A	2.000
Corriente de servicio		
• a 50 °C / valor asignado	A	2.000
• a 55 °C / valor asignado	A	2.000
• a 60 °C / valor asignado	A	2.000
• a 65 °C / valor asignado	A	2.000
• a 70 °C / valor asignado	A	2.000
Tensión de servicio / a 50/60 Hz / en AC / valor nominal	V	690

Tensión de aislamiento / valor asignado	V	1.000
Potencia activa disipada / máxima	W	180

Cortocircuito:

Poder de corte límite en cortocircuito (Icu)		
• a 500 V / valor asignado	kA	66
• a 690 V / valor asignado	kA	50
Poder de corte cortocircuito en corriente de servicio (Ics)		
• a 500 V / valor asignado	kA	66
• a 690 V / valor asignado	kA	50
Resistencia a corriente de corta duración (Icw)		
• limitada a 0,5 s / valor asignado	kA	66
• limitada a 1 s / valor asignado	kA	55
• limitada a 2 s / valor asignado	kA	39
• limitada a 3 s / valor asignado	kA	32
Poder de corte corriente de cortocircuito		
• a 500 V / valor asignado	kA	145
• a 690 V / valor asignado	kA	105

Disparador de sobreintensidad:

Ejecución del disparador de sobreintensidad		ETU45B
Ejecución del display		Sin indicación
Función de protección del disparador de sobreintensidad		LSIN

Circuito de corriente secundario:

Número de contactos NA / para contactos auxiliares		2
Número de contactos de apertura / para contactos auxiliares		2
Componente del producto		
• disparador de mínima tensión		No
• disparador de tensión		No
Función del producto / detección de corte de fases		Sí

Certificados/Homologaciones:

General Product Approval

Declaration of Conformity



CB



CCC



GOST

[other](#)



VDE



EG-Konf.

Test Certificates

[Special Test Certificate](#)

Shipping Approval



ABS



DNV



GL



LRS



PRS



RMRS

other

[other](#)

[Environmental Confirmations](#)

Otras informaciones:

Information- and Downloadcenter (Catálogos, Folletos,...)

<http://www.siemens.com/lowvoltage/catalogs>

Industry Mall (sistema de pedido online)

<https://eb.automation.siemens.com/mall/es/WW/Catalog/Product/3WL1220-2EB34-1AA2>

Service&Support (Manuales, certificados, características, FAQ,...)

<http://support.automation.siemens.com/WW/view/es/3WL1220-2EB34-1AA2/all>

Base de datos de imágenes (fotos de producto, dibujos acotados 2D, modelos 3D, esquemas de conexiones, ...)

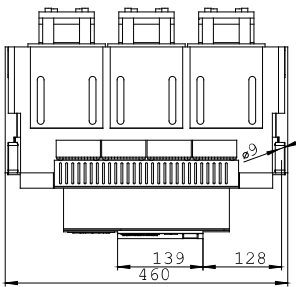
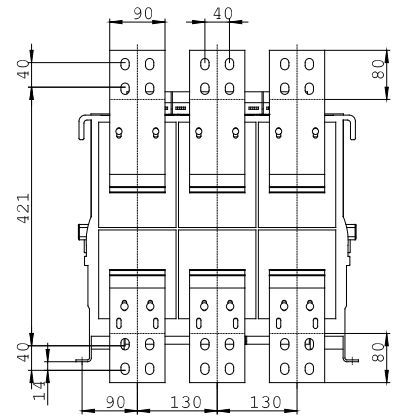
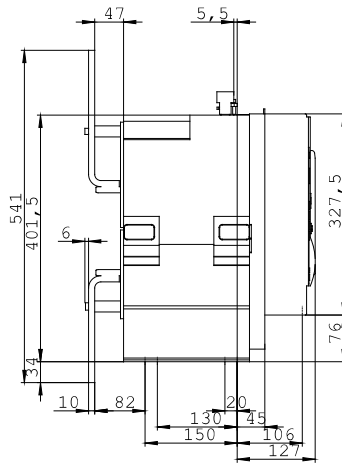
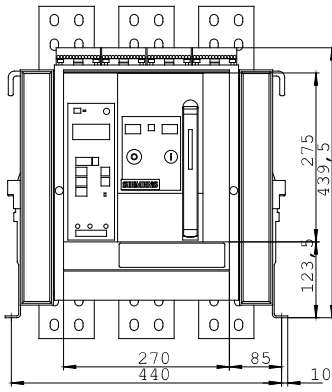
http://www.automation.siemens.com/bilddb/cax_en.aspx?mlfb=3WL1220-2EB34-1AA2

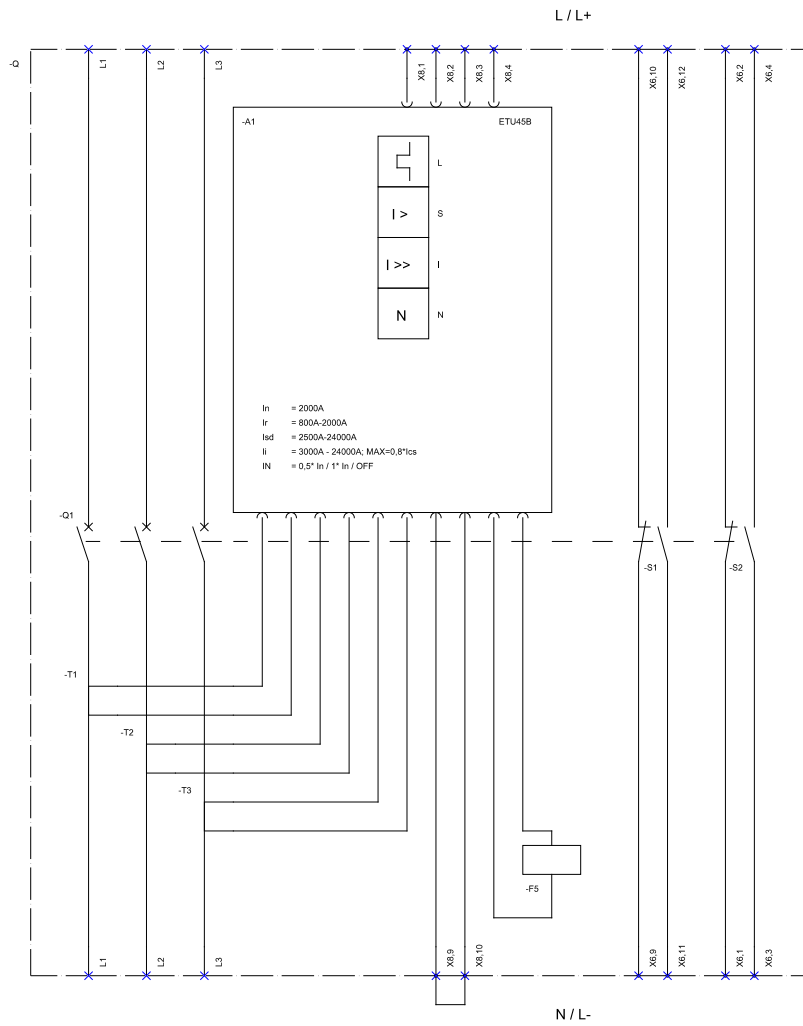
CAX-Online-Generator

<http://www.siemens.com/cax>

Tender specifications

[Datanorm GAEB81](#) [GAEB83](#) [RTF](#) [TXT](#)





L (Long Time Delay / Überlastschutz); S (Short Time Delay / Kurzschlusschutz, kurzzeitwertgesteuert);
 I (Instantaneous / Kurzschlusschutz, unverzögert); N (Neutral Protection / Neutralleiterschutz); F5 (Maglatch for trip unit / Auslöse magnet);
 S1 - S2 (Auxiliary switch / Hilfschalter);

último cambio:

10-sep-2014