



BASE DE FUSIBLES PARA MONTAJE P. CARTUCHO  
FUSIBLE CILINDRICO TAMANO 8,5X31,5 MM 20A,  
3 POLOS BASE DE FUSIBLE MODULAR

Similar a la ilustración

### Datos técnicos:

<b>Nombre comercial del producto</b>		SETRON
<b>Cantidad de polo</b>		3
<b>Altura</b>	mm	81
<b>Anchura</b>	mm	54
<b>Profundidad</b>	mm	64
<b>Peso neto</b>	g	194
<b>Número de referencia del material</b>		
<ul style="list-style-type: none"> <li>• según EN 61346-2</li> <li>• según DIN EN 81346-2</li> </ul>		F F

### Certificados/Homologaciones:

General Product  
Approval

Declaration of Conformity



GOST

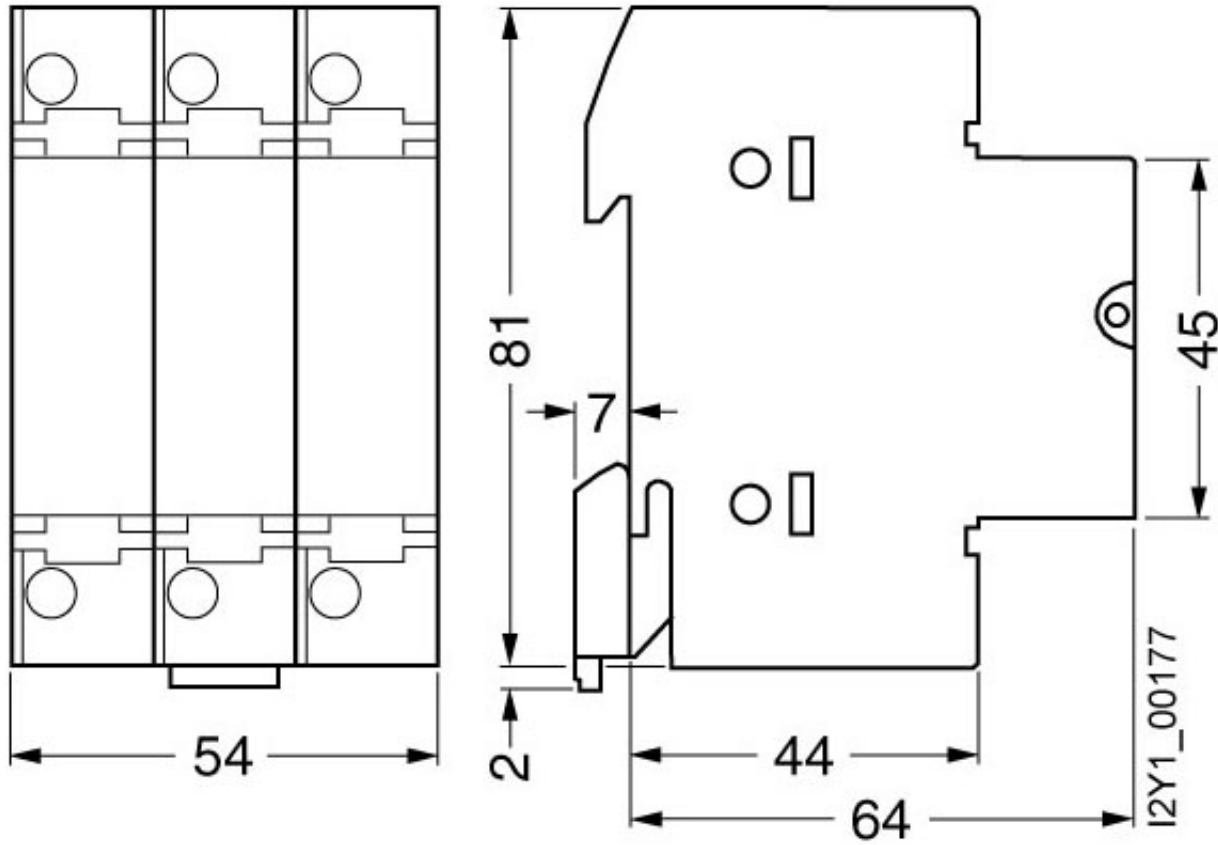


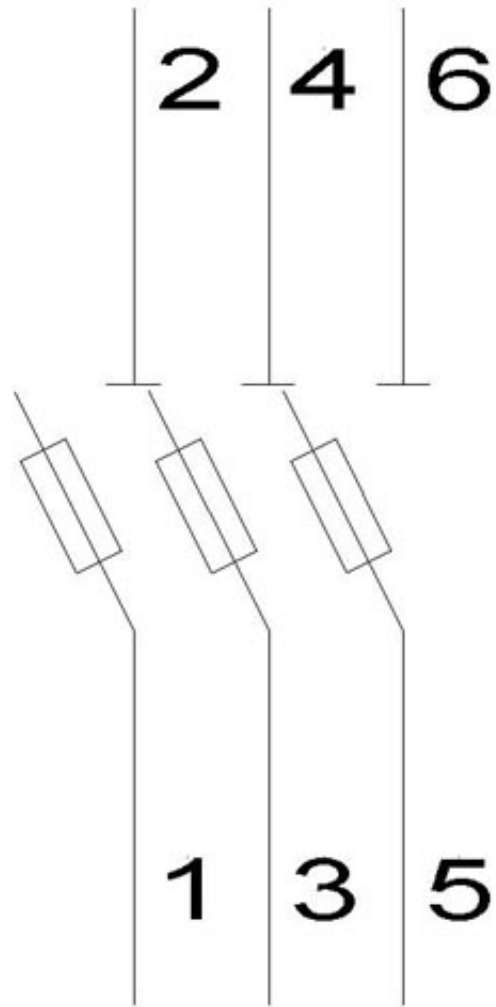
EG-Konf.

### Otras informaciones:

Information- and Downloadcenter (Catálogos, Folletos,...)

<http://www.siemens.com/lowvoltage/catalogs>





último cambio:

23-jul-2014