



CARTUCHO FUSIBLE NH GL/GG +MANGOS CON TENSION CON INDICADOR FRONTAL TAM.2, 250A, 500V AC/440 V DC

Similar a la ilustración

**Datos técnicos:**

<b>Nombre comercial del producto</b>		SETRON
<b>Designación del producto</b>		Cartucho fusible NH
<b>Corriente / AC / valor asignado</b>	A	250
<b>Clase de servicio del cartucho fusible</b>		gG
<b>Tamaño del sistema de fusibles / según DIN EN 60269-1</b>		NH2
<b>Tensión de alimentación</b>		
• en AC / valor asignado	V	500
• en DC	V	440
<b>Poder de corte Corriente</b>		
• según IEC 60947-2 / Valor asignado	kA	120
• con DC / según IEC 60947-2 / valor asignado	kA	25
<b>Ejecución del cartucho fusible</b>		Cartucho fusible NH
<b>Ejecución del indicador de fusión</b>		Indicador frontal
<b>Tipo de montaje</b>		Orejetas conductoras
<b>Posición de montaje</b>		discrecional, preferentemente vertical
<b>Grado de protección IP</b>		IP20, con los conductores conectados
<b>Categoría climática</b>		-20 a +50 con 95% de humedad relativa
<b>Temperatura ambiente</b>	°C	-5 ... +40

Temperatura ambiente / durante el almacenamiento / observación		Humedad relativa 90% a 20°C
Ejecución del contacto		anticorrosión, de aleación de plata
Peso neto	g	467
Número de referencia del material		F
<ul style="list-style-type: none"> <li>• según EN 61346-2</li> <li>• según DIN EN 81346-2</li> </ul>		F

### Certificados/Homologaciones:

#### General Product Approval



CSA



GOST



KEMA



VDE



EG-Konf.

#### Declaration of Conformity

#### Test Certificates

[Special Test Certificate](#)

[Type Test Certificates/Test Report](#)

#### Shipping Approval



GL

#### other

[Environmental Confirmations](#)

### Otras informaciones:

#### Information- and Downloadcenter (Catálogos, Folletos,...)

<http://www.siemens.com/lowvoltage/catalogs>

#### Industry Mall (sistema de pedido online)

<https://eb.automation.siemens.com/mall/es/WW/Catalog/Product/3NA3244>

#### Service&Support (Manuales, certificados, características, FAQ,...)

<http://support.automation.siemens.com/WW/view/es/3NA3244/all>

#### Base de datos de imágenes (fotos de producto, dibujos acotados 2D, modelos 3D, esquemas de conexiones, ...)

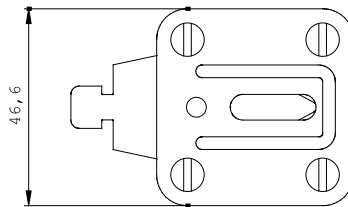
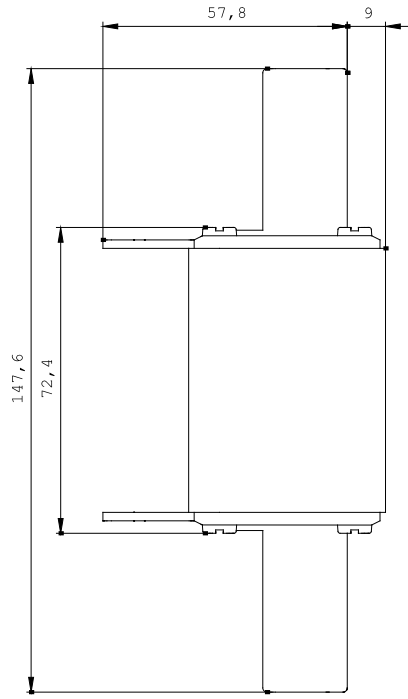
[http://www.automation.siemens.com/bilddb/cax\\_en.aspx?mlfb=3NA3244](http://www.automation.siemens.com/bilddb/cax_en.aspx?mlfb=3NA3244)

#### CAX-Online-Generator

<http://www.siemens.com/cax>

#### Tender specifications

[Datanorm GAEB81 GAEB83 RTF TXT](#)



último cambio:

14-jul-2014